



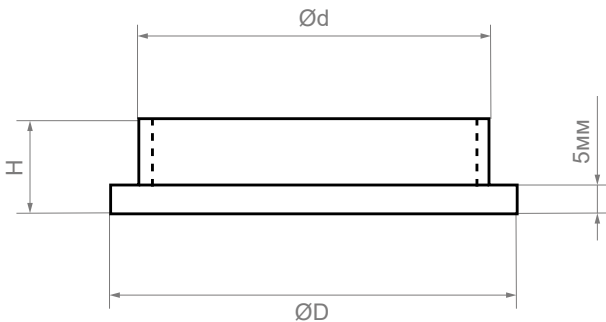
# IGCL

## Наружная решетка

### Описание

Круглая наружная решетка IGCL предназначена для установки в стену. Решетка изготовлена из алюминия и оснащена сеткой из нержавеющей стали для защиты от птиц. Наклон жалюзи составляет 35°. Ширина ячейки 9х9 мм. Решетка устанавливается непосредственно на круглый воздуховод и монтируется при помощи шурупов. На решетки имеются 2 отверстия для монтажа.

### Размеры



IGCL	Ø D, мм	Ø d, мм	H, мм
100*	125	100	20
125	150	125	20
160	185	160	18
200	225	200	20
250	275	250	20
315	350	315	20
400*	440	400	40

\* — под заказ

Типоразмер	Шаг ламелей, мм
80	19
100	16
125	16
150	19
160	21
200	21
250	20
315	21
400	36