



KNK

Круглый нерегулируемый диффузор

Описание

Круглый потолочный диффузор KNK используется в системе приточно-вытяжной вентиляции в помещениях различного назначения. Возможна комплектация камерой статического давления.

Корпус диффузора состоит из впускного конуса и ввертной центральной части. Диффузоры KNK обладают высокой степенью эжекции, что делает возможной максимальную разницу температур для охлажденного воздуха ΔT 12 °C.

Поставляется в следующих диаметрах: $\varnothing 160$, $\varnothing 200$, $\varnothing 250$, $\varnothing 315$, $\varnothing 400$.

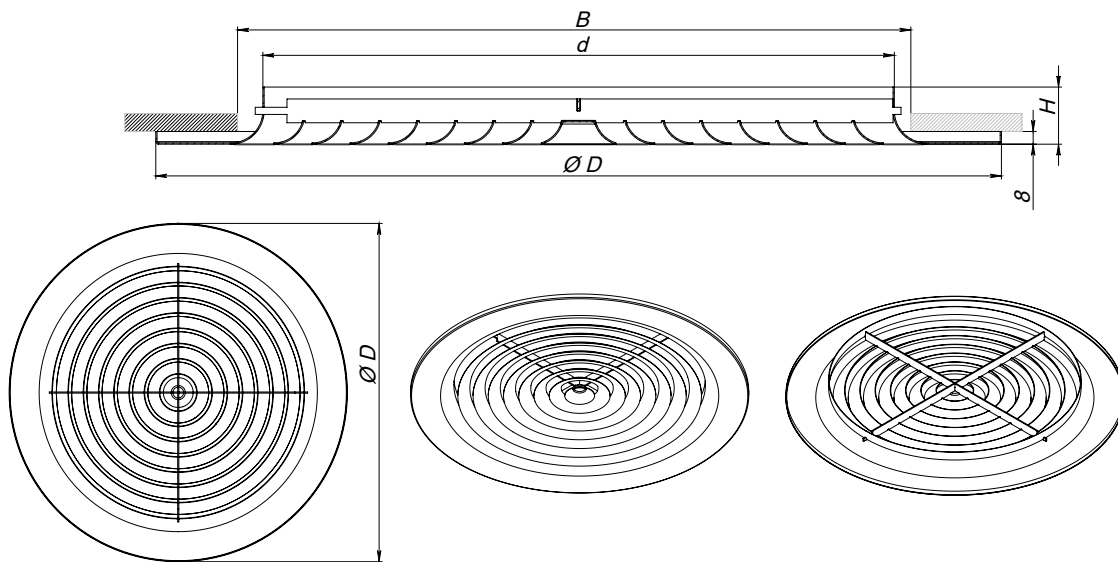
Диффузор устанавливается непосредственно в воздуховод или посредством камеры статического давления. Если монтаж производится к камере, то длина прямого воздуховода до камеры должна составлять не менее 4-х диаметров воздуховода.

Материалы изготовления

Диффузоры изготавливаются из оцинкованной листовой стали толщиной 0,9 мм и по умолчанию покрываются полимерной порошковой краской белого цвета RAL 9016 матовый.

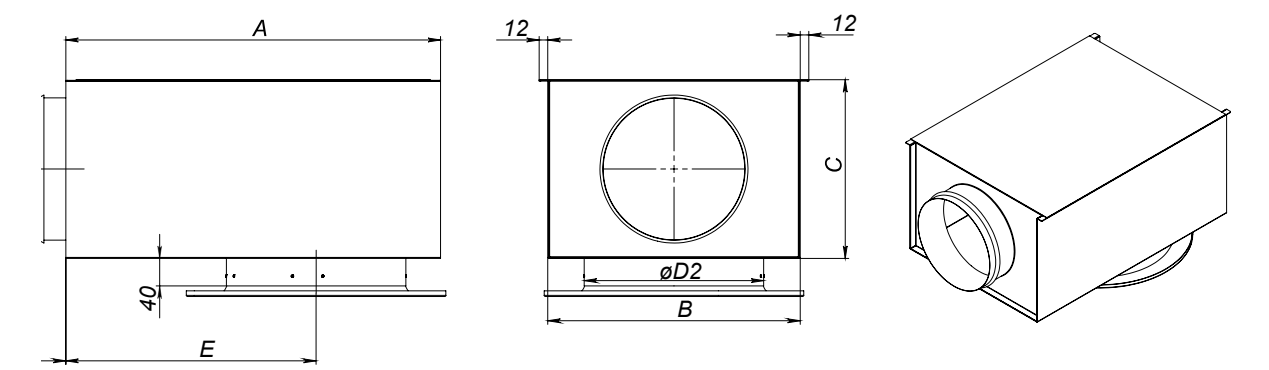
Размеры

Габаритно-посадочные размеры диффузора KNK



Типоразмер	Ød мм	ØD мм	ØB мм	C мм
KNK 160	158	248	190	36
KNK 200	198	298	230	36
KNK 250	248	363	280	36
KNK 315	313	448	350	36
KNK 400	398	533	430	55

Габаритно-посадочные размеры диффузора KNK + PB (камера статического давления с боковой врезкой)



Типоразмер	Размеры диффузора, мм				Размеры КСД, мм						
	Ød	ØD	ØB	H	A	B	C	ØD1	ØD2	E	F
KNK 160	158	248	190	36	384	250	160	124	160	210	28
KNK 200	198	298	230	36	474	300	195	159	200	280	35
KNK 250	248	363	280	36	524	350	250	199	250	305	35
KNK 315	313	448	350	36	589	450	300	249	315	330	35
KNK 400	398	533	430	55	644	550	350	314	400	360	35
KNK 500	498	633	539	50	750	600	450	399	500	440	35

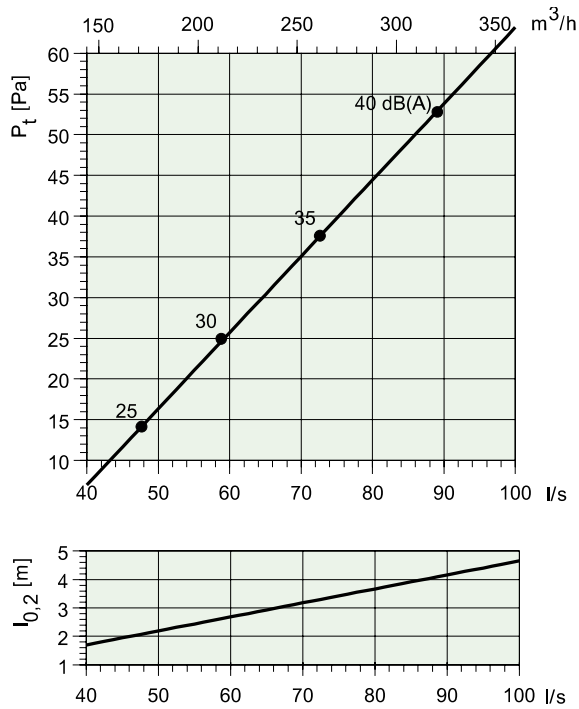
Код заказа

		KNK-	<input type="checkbox"/>	<input type="checkbox"/>	<input type="checkbox"/>	<input type="checkbox"/>	<input type="checkbox"/>	<input type="checkbox"/>
Диаметр присоединения	160-400							
Покрытие корпуса по умолчанию (белый цвет матовый)	RAL9016							
Дополнительная комплектация	(Камера статического давления с регулирующим устройством) PB							
Подсоединение	(Сбоку) – (Сверху) B							
Диаметр врезки	125-315							
Теплозвукоизоляция камеры статического давления	(Без изоляции) – (С изоляцией) I							

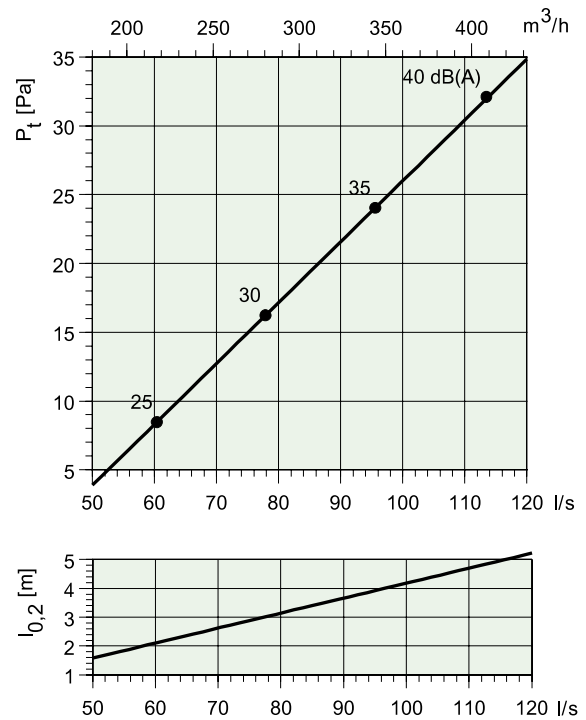
Комплектуется монтажными рамками.

Аэродинамические характеристики диффузора KNK

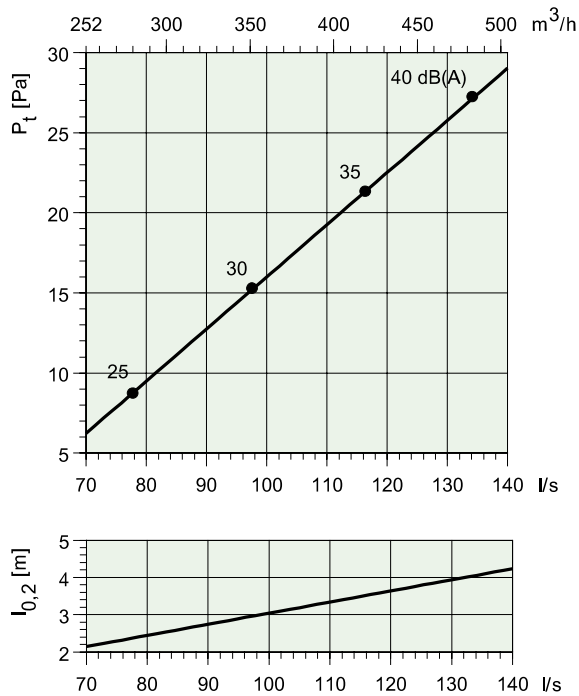
KNK-160



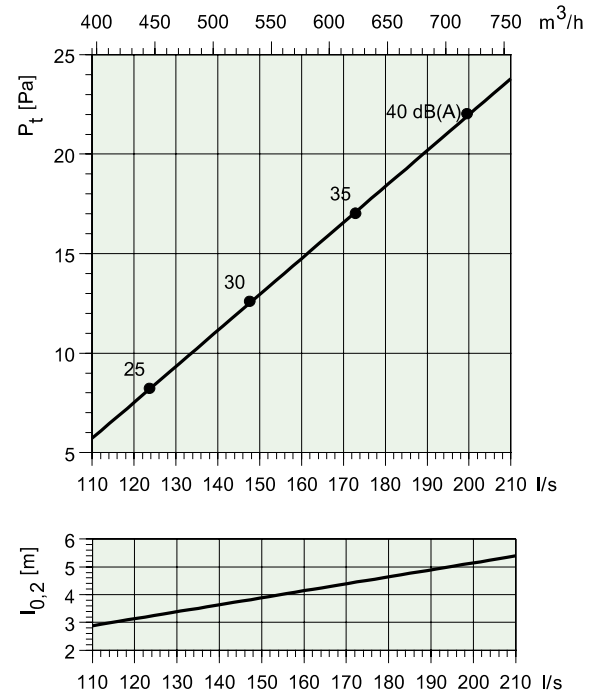
KNK-200



KNK-250

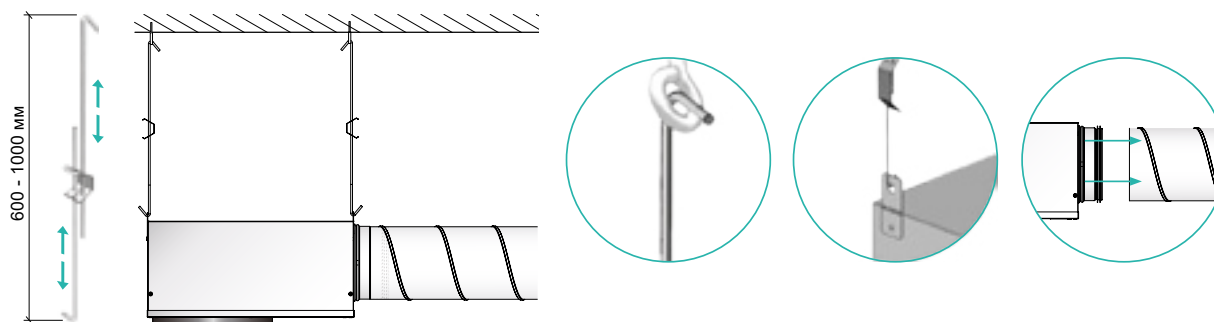


KNK-315

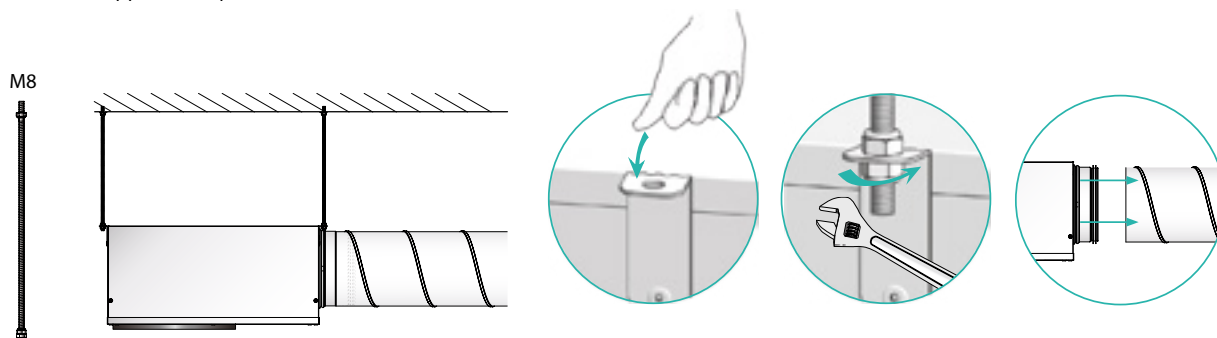


Варианты монтажа

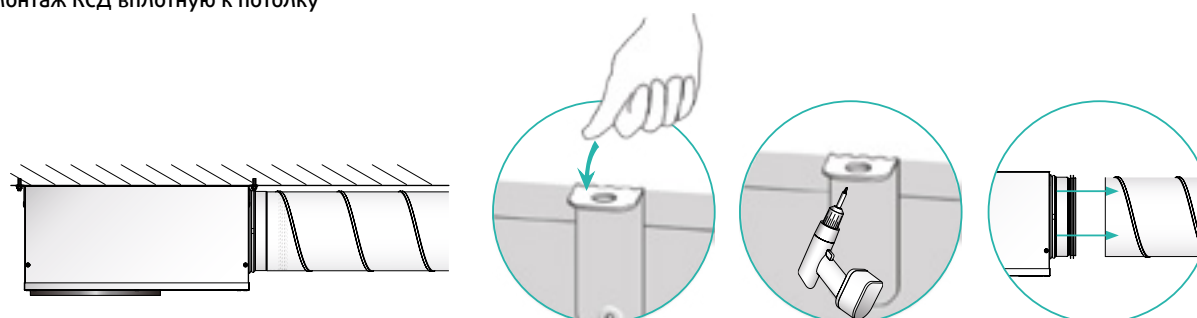
Монтаж КСД с помощью евро-подвесов



Монтаж КСД с помощью шпилек



Монтаж КСД вплотную к потолку



Монтаж диффузора с КСД

